

## Sous-couche isophonique en liège et en caoutchouc à grains fins

Est utilisable universellement – pour le collage sur toute la surface ou pour la pose flottante



Collage pleinement surfacique sur un sol de support.

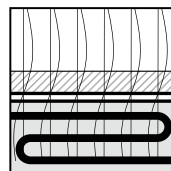
- △ **Utilisation universelle** – pour le collage sur toute la surface ou pour la pose flottante
- △ **Elasticité extrême et stabilité de forme** – grâce aux granulés fins en liège et en caoutchouc
- △ **Surface plane et homogène** – en raison de la surface lisse du matériau
- △ **Confort et aisance sous les pas** – de par la haute élasticité



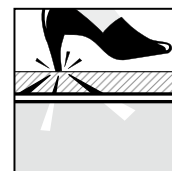
Peut aussi servir de sous-couche isophonique sous les sols flottants. Poser absolument un film en PE sur les supports minéraux.

### Données techniques

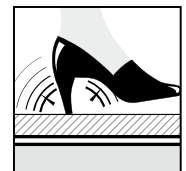
Matériau	mélange de liège naturel et de caoutchouc à grains fins, lié au polyuréthane
Épaisseur	2 mm et 3 mm
Poids	env. 400 g/m <sup>2</sup> /mm
Dimensions	2 mm x 1 m x 30 m 3 mm x 1 m x 20 m
Surface par rouleau	2 mm: 30 m <sup>2</sup> 3 mm: 20 m <sup>2</sup>



Egalement adapté pour un sol chauffant



Excellente atténuation acoustique



Réduit le bruit de pas