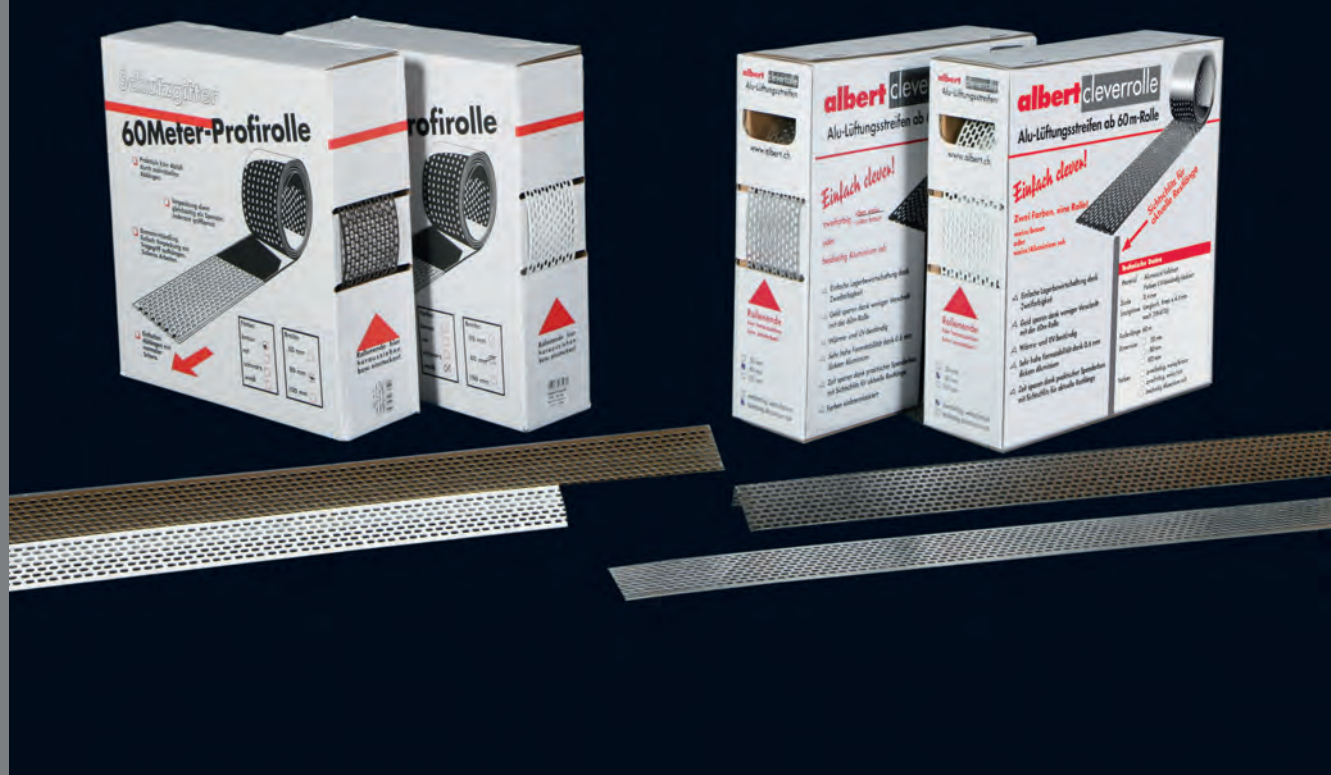


# albert – Votre partenaire pour des profiles de ventilation en aluminium et PVC

Profiles de ventilation en aluminium et PVC



Assortiment large pour toutes les dimensions et couleurs

Tous les produits sont disponibles sur stock

Excellent rapport qualité/prix



CH-6056 Kägiswil  
www.albert.ch

# Produits de toiture et de mur

## Bandes de ventilation alu



**albert** cleverrolle



### Bande de ventilation en alu, rouleau de 60 m

albert cleverrolle est utilisée pour la fermeture des canaux de ventilation dans la zone de faîte et pour les façades à titre de protection contre les petits animaux et les oiseaux. La section transversale de ventilation exigée selon la norme DIN 4108 d'au moins 50% est respectée

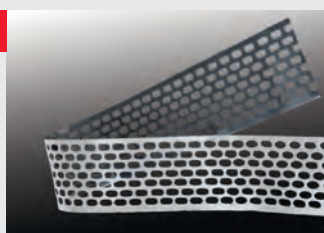
- △ Qualité supérieure et haute longévité
- △ Résistance à la chaleur et aux UV
- △ Haute stabilité de forme – grâce à la couche d'aluminium de 0.6 mm
- △ Tenue simplifiée des stocks – grâce aux deux couleurs

#### Données techniques

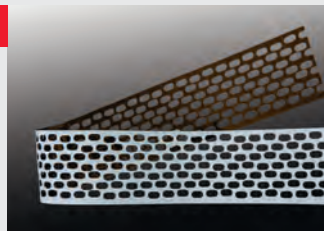
Matériau	alu semi-dur, les peintures sont vernies au four
Épaisseur	0.6 mm
Taille de trou	trou long 8 mm x 4.5 mm selon la norme DIN 4108

No d'article	Couleur	Dimensions	Cantenu du carton
2525	blanc/alu brut	50 mm	60 m
2528	blanc/alu brut	80 mm	60 m
2530	blanc/alu brut	100 mm	60 m
2515	blanc/marron	50 mm	60 m
2518	blanc/marron	80 mm	60 m
2520	blanc/marron	100 mm	60 m
2535	noir/marron rouge	50 mm	60 m
2538	noir/marron rouge	80 mm	60 m
2540	noir/marron rouge	100 mm	60 m
2505	alu brut de deux côté	50 mm	60 m
2508	alu brut de deux côté	80 mm	60 m
2510	alu brut de deux côté	100 mm	60 m

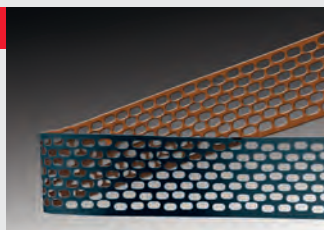
1. Type blanc/alu brut



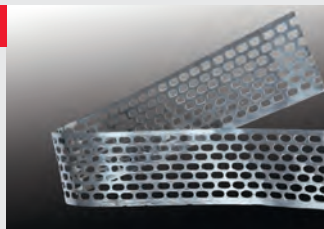
2. Type blanc/marron



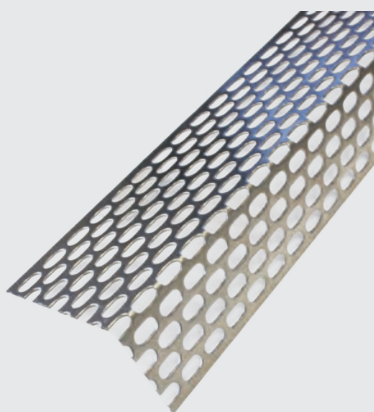
3. Type noir/marron rouge



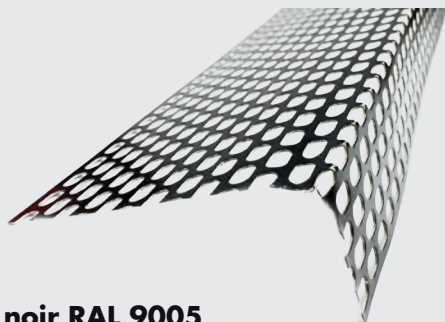
4. Type alu brut de deux côtés



## albert alu lüftungswinkel



noir RAL 9005



## Équerre de ventilation en alu, longueur/pce 2.5 m

albert alu lüftungswinkel sont utilisées pour la fermeture des canaux de ventilation dans la zone de faîte et pour les façades à titre de protection contre les petits animaux et les oiseaux. La section transversale de ventilation exigée selon la norme DIN 4108 d'au moins 50% est respectée.

- △ Haute longévité
- △ Résistance à la chaleur et aux UV
- △ Résistant à la morsure des rongeurs

### Données techniques

Matériau	aluminium semi-dur
Épaisseur	0.8 mm
Taille de trou	Trou long 8 mm x 4.5 mm, selon la norme DIN 4108
Angle	90°
Couleur	alu brut de deux côtés

No d'article	Dimensions	Unite de vente
3026	25/30 mm x 2.5 m	Botte à 50 m
3025	25/40 mm x 2.5 m	Botte à 50 m
3028	25/50 mm x 2.5 m	Botte à 50 m
3014	27/30 mm x 2.5 m	Botte à 50 m
3013	27/40 mm x 2.5 m	Botte à 50 m
3012	27/50 mm x 2.5 m	Botte à 50 m
3027	27/60 mm x 2.5 m	Botte à 50 m
3010	27/70 mm x 2.5 m	Botte à 50 m
3081	27/80 mm x 2.5 m	Botte à 50 m
3033	30/30 mm x 2.5 m	Botte à 50 m
3043	30/40 mm x 2.5 m	Botte à 50 m
3053	30/50 mm x 2.5 m	Botte à 50 m
3063	30/60 mm x 2.5 m	Botte à 50 m
3073	30/70 mm x 2.5 m	Botte à 50 m
3083	30/80 mm x 2.5 m	Botte à 50 m
3093	30/90 mm x 2.5 m	Botte à 50 m
3123	30/120 mm x 2.5 m	Botte à 50 m

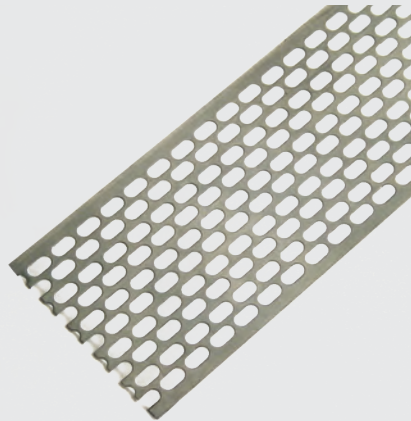
## Équerre de ventilation en alu, longueur 2.5 m, en noir

### Données techniques

Matériau	aluminium semi-dur
Épaisseur	0.8 mm
Taille de trou	Trou long 8 mm x 4.5 mm, selon la norme DIN 4108
Angle	90°
Couleur	noir RAL 9005

No d'article	Dimensions	Unite de vente
3036	30/30 mm x 2.5 m	Botte à 50 m
3044	30/40 mm x 2.5 m	Botte à 50 m
3054	30/50 mm x 2.5 m	Botte à 50 m
3064	30/60 mm x 2.5 m	Botte à 50 m
3074	30/70 mm x 2.5 m	Botte à 50 m

## albert alu lüftungsstreifen



### Bande de ventilation en alu, longueur/pce 2.5 m

albert alu lüftungsstreifen sont utilisées pour la fermeture des canaux de ventilation dans la zone de faîte et pour les façades à titre de protection contre les petits animaux et les oiseaux. La section transversale de ventilation exigée selon la norme DIN 4108 d'au moins 50% est respectée.

- △ Haute longévité
- △ Résistance à la chaleur et aux UV
- △ Résistant à la morsure des rongeurs

#### Données techniques

Matériau	aluminium semi-dur
Épaisseur	0.8 mm
Taille de trou	Trou long 8 mm x 4.5 mm, selon la norme DIN 4108
Couleur	alu brut de deux côtés

No d'article	Dimensions	Unite de vente
3055	50 mm x 2.5 m	Boite à 50m
3065	60 mm x 2.5 m	Boite à 50m
3075	70 mm x 2.5 m	Boite à 50m
3085	80 mm x 2.5 m	Boite à 50m
3105	100 mm x 2.5 m	Boite à 50m
3125	120 mm x 2.5 m	Boite à 50m

**Autres dimensions et couleurs disponibles sur demande.**

# Produits de toiture et de mur

## Profils de ventilation pvc

### albert pvc lüftungsstreifen



### Bande de ventilation en pvc – rouleau de 60m

albert pvc lüftungsstreifen sont utilisées pour la fermeture des canaux de ventilation dans la zone de faite et pour les façades à titre de protection contre les petits animaux et les oiseaux. La section transversale de ventilation exigée selon la norme DIN 4108 d'au moins 50% est respectée.

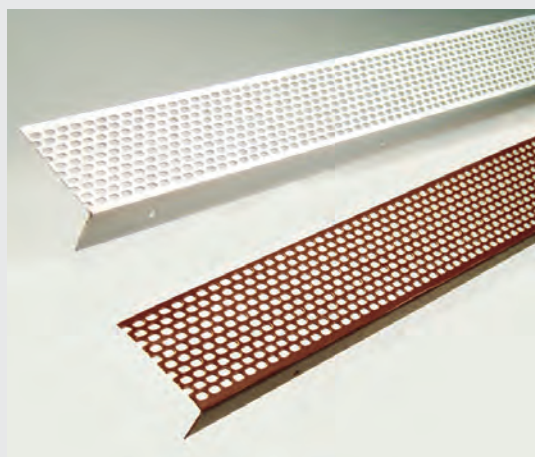
- △ Prix avantageux
- △ Maniement par un ouvrier

#### Données techniques

Matériau	pvc
Épaisseur	1.2 mm
Taille de trou	trou long 8 mm x 4.5 mm, selon la norme DIN 4108

No d'article	Couleur	Dimensions	Contenu du carton
1050	blanc	50 mm	60 m
1080	blanc	80 mm	60 m
1100	blanc	100 mm	60 m
2050	marron	50 mm	60 m
2080	marron	80 mm	60 m
2100	marron	100 mm	60 m

### albert pvc lüftungswinkel



### Équerre de ventilation en pvc, longueur/pce 2.5 m

albert pvc lüftungswinkel sont utilisées pour la fermeture des canaux de ventilation dans la zone de faite et pour les façades à titre de protection contre les petits animaux et les oiseaux. La section transversale de ventilation exigée selon la norme DIN 4108 d'au moins 50% est respectée.

- △ Prix avantageux
- △ Maniement par un ouvrier

#### Données techniques

Matériau	pvc
Épaisseur	1.2 mm
Taille de trou	trou long, 8 mm x 4.5 mm, selon la norme DIN 4108
Angle	90°

No d'article	Couleur	Dimensions	Contenu du carton
3251	blanc	25/25 mm x 2.5 m	Botte à 50m
3031	blanc	30/30 mm x 2.5 m	Botte à 50m
3041	blanc	30/40 mm x 2.5 m	Botte à 50m
3051	blanc	30/50 mm x 2.5 m	Botte à 50m
3061	blanc	30/60 mm x 2.5 m	Botte à 25m
3071	blanc	30/70 mm x 2.5 m	Botte à 25m
3091	blanc	30/90 mm x 2.5 m	Botte à 25m
3250	marron	25/25 mm x 2.5 m	Botte à 50m
3030	marron	30/30 mm x 2.5 m	Botte à 50m
3040	marron	30/40 mm x 2.5 m	Botte à 50m
3050	marron	30/50 mm x 2.5 m	Botte à 50m
3060	marron	30/60 mm x 2.5 m	Botte à 25m
3070	marron	30/70 mm x 2.5 m	Botte à 25m
3090	marron	30/90 mm x 2.5 m	Botte à 25m



CH-6056 Kägiswil  
[www.albert.ch](http://www.albert.ch)  
[mail@albert.ch](mailto:mail@albert.ch)  
Tel. 041 661 24 04  
Fax 041 661 24 05