

albert difuroof extrema

Schweissbares Unterdeckbahn-System

Für höchste Ansprüche

Für jedes Detail die richtige Lösung



NEU: Ausgezeichnet mit
dem Gütesiegel von
Gebäudehülle Schweiz



Schweissbare
Unterdeckbahn



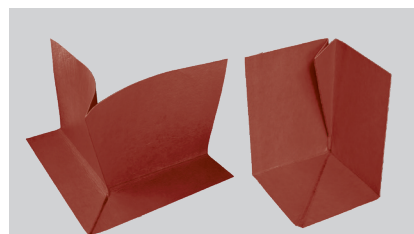
UV-stabile, diffusionsfähige
Traufbahn



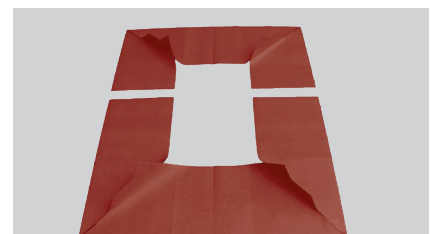
Auch vorkonfektioniert
erhältlich



Rohrmanschetten



Innen- und Aussenecken



Vorgefertigte
Dachfensterschürzen



CH-6056 Kägiswil
www.albert.ch

Bahnen

albert difuroof extrema



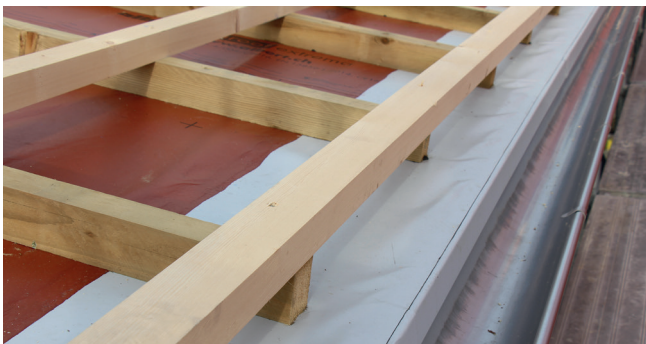
Schweissbare Unterdeckbahn

- △ Bewährte TPU-Technologie
- △ Mehrlagiger Aufbau mit zwei Funktionsschichten
- △ Zwei Überlappungslinien

Technische Daten	
Material	Mehrlagig, TPU-PES-TPU
Gewicht	340g/m ²
Sd-Wert	0.2 m
Freibewitterungszeit	4 Monate
SIA 232/1:2011	Unterdach für ausserordentliche Beanspruchungen

Art.-Nr.	Dimensionen	Rollengrößen
5070	1.5 m x 50 m	75 m ²
5072	3 m x 25 m	75 m ²
5073	3 m x 400 m	1200 m ²

albert extrema traufbahn

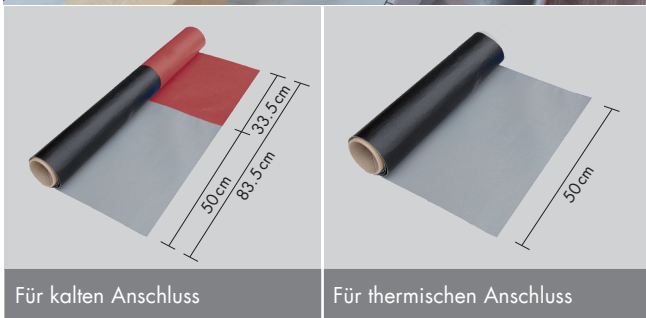


UV-stabile Traufbahn

- △ Für einen sicheren Traufanschluss
- △ Alterungsbeständig und diffusionsoffen

Technische Daten	
Material	Mehrlagig, TPU-PES-TPU
Gewicht	310g/m ²
Sd-Wert	0.4 m
UV-Stabilität	über 5000h

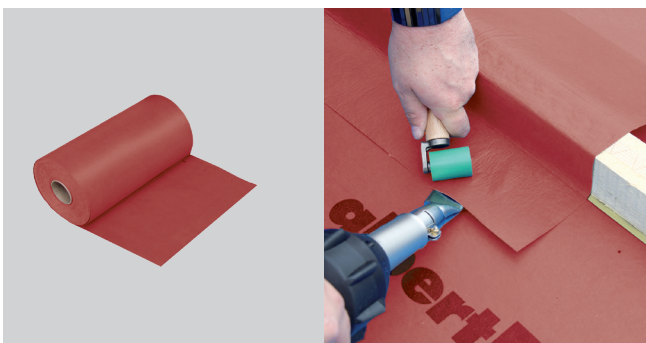
Art.-Nr.	Dimensionen	Rollengrößen	Anschluss an Unterdeckbahn
5076	0.835 m x 50 m	50 m	Kalt
5077	0.50 m x 50 m	50 m	Thermisch



Für kalten Anschluss

Für thermischen Anschluss

albert extrema streifen



Streifen der schweissbaren Unterdeckbahn albert difuroof extrema

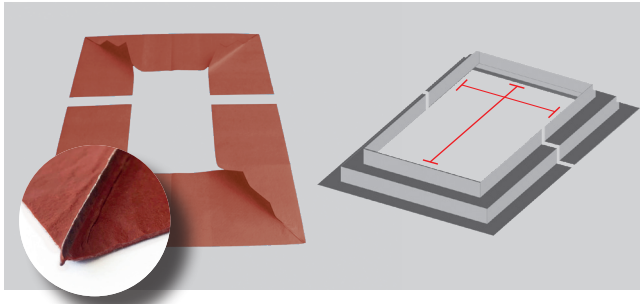
- △ Konterlatten einschweissen
- △ Universeller Ergänzungstreifen

Technische Daten	
Material	Unterdeckbahn albert difuroof extrema

Art.-Nr.	Dimensionen	Rollengröße
5075	0.375 m x 50 m	50 m

Dachfensteranschlüsse

albert extrema dachfensterschürze



Vorkonfektioniertes 2-teiliges Anschlussstück für Dachfenster

- △ Schneller und sicherer Dachfensteranschluss
- △ Breite passgenau, Länge beliebig kürzbar

Technische Daten

Material Unterdeckbahn albert difuroof extrema

Art.-Nr.	Bezeichnung	Verp.-Einheit
5088	Fensterbreite 550 mm	Beutel à 1 Stk.
5089	Fensterbreite 780 mm	Beutel à 1 Stk.
5090	Fensterbreite 1140 mm	Beutel à 1 Stk.

Individuelle Vorkonfektion

- △ Für jede Grösse bis max. 160 cm x 180 cm
- △ 2-teilige Ausführung - für einfachste Montage
- △ Bereits ab 1 Stück lieferbar

Art.-Nr.	Bezeichnung	Verp.-Einheit
5093	Fenstergrösse wählbar Breite max. 160cm, Länge max. 180cm	Beutel à 1 Stk.

Eckanschlüsse

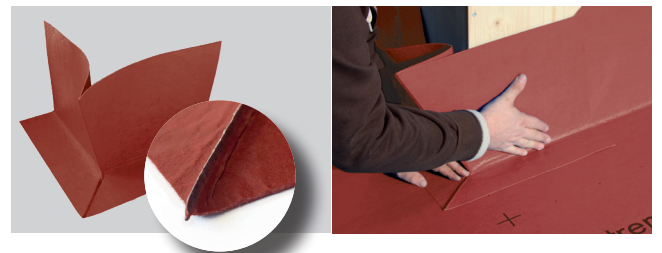
albert extrema innenecke



Vorkonfektionierte Innen- und Aussenecken bis 45° Dachneigung

- △ Schnelle und sichere Ausbildung von Eckanschlüssen
- △ Erfüllen die SIA-Anforderungen der Stauwasserhöhe

albert extrema aussenecke



Technische Daten

Material Unterdeckbahn albert difuroof extrema

Art.-Nr.	Typ	Aufbordungshöhe	Verpackungseinheit
5086	Innenecke	215 mm	Beutel à 4 Stk.
5087	Aussenecke	275 mm	Beutel à 4 Stk.

Vorkonfektionierung

albert difuroof extrema



Vorkonfektionierte schweiszbare Unterdeckbahn

- △ Passgenau auf die Baustelle geliefert

Technische Daten

Material Unterdeckbahn albert difuroof extrema
 Max. Grösse pro Stk. 11.8 m x 25 m
 Mindestmenge 100 m² pro Auftrag

Art.-Nr.	Bezeichnung	Verr.-Einheit
5095	Nettodachfläche	per m ²
5096	Zuschlag für rechteckige Formen	per m ²
5097	Zuschlag für Spezialformen	per m ²
5078	Zuschlag für UV-stabilen Traufstreifen	per m

Kaltverschweissung

albert extrema thf



Quellschweissmittel für Überlappungen und Anschlüsse

- △ Gute Schweissbarkeit – dank 99.8% reinem THF

Technische Daten

Material	Tetrahydrofuran
Reichweite pro Dose	ca. 200m bei 40mm Schweissnahtbreite

Art.-Nr.	Inhalt	Verpackungseinheit
5080	1 Liter	Karton à 6 Dosen
5080.1	1 Liter	Karton à 1 Dose

albert extrema pinselflasche



Applikationsflasche mit Pinselkopf für Quellschweissmittel

- △ Wegroll sichere Flasche – dank rechteckiger Form

Technische Daten

Füllmenge	500 ml
Pinselbreite	ca. 40 mm

Art.-Nr.	Verpackungseinheit
5081	Karton à 1 Flasche + 3 Pinsel

Zubehör

albert extrema nageldichtung



Beidseitig klebendes Nagel- und Schraubendichtband

- △ Beidseitig klebend – schnelle Montage
- △ Optimale Sichtkontrolle – dank auffälliger Farbe
- △ Temperaturbeständig bis 90°C

Technische Daten

Material	PE-Schaumstoff, beidseitig klebend
----------	------------------------------------

Art.-Nr.	Dimension	Verp.-Einheit
5085	3 mm x 60 mm x 30 m	Karton à 10 Rollen

albert extrema andrückrolle



Andrückrollen für Überlappungen und Anschlüsse

- △ Leicht rollende Kugellager
- △ Langlebige Silikonrolle

Technische Daten

Material	Silikonrolle mit Holzgriff
----------	----------------------------

Art.-Nr.	Rollenbreite	Verp.-Einheit
5082	28 mm	Beutel à 1 Stk.
5083	40 mm	Beutel à 1 Stk.
5084	80 mm	Beutel à 1 Stk.

albert extrema rohrmanschette

Formteile zur Abdichtung

- △ Stauwasserhöhe 275 mm - erfüllt die SIA-Vorgaben
- △ Einsetzbar für Dachneigungen von 5–45°
- △ Heiss oder kalt verschweisbar

Technische Daten

Material	Unterdeckbahn albert difuroof extrema
Neigung	20°



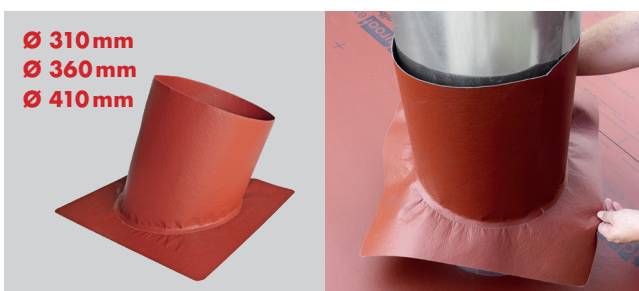
Für Elektrorohre

Art.-Nr.	Durchmesser	Verpackungseinheit
5132	65 mm	Beutel à 1 Stk.



Für Lüftungsrohre

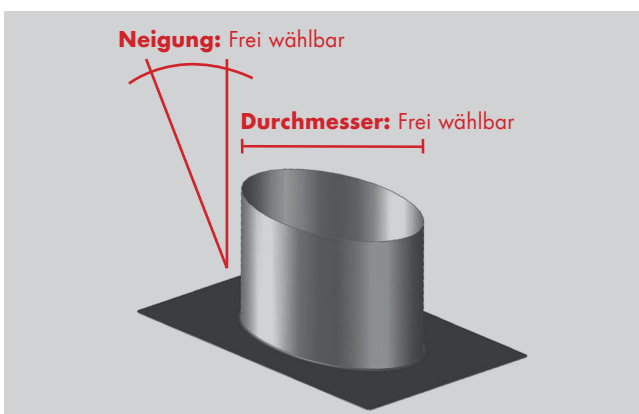
Art.-Nr.	Durchmesser	Verpackungseinheit
5131	115 mm	Beutel à 1 Stk.
5130	165 mm	Beutel à 1 Stk.



Für Kaminrohre

Art.-Nr.	Durchmesser	Verpackungseinheit
5127	310 mm	Beutel à 1 Stk.
5126	360 mm	Beutel à 1 Stk.
5125	410 mm	Beutel à 1 Stk.

albert extrema rohrmanschette



Vorkonfektion nach Wunsch

- △ Für jeden Durchmesser von 180 mm bis 650 mm möglich
- △ Neigung von 5° bis 45° frei wählbar
- △ Bereits ab 1 Stück lieferbar - nur 3 Wochen Lieferfrist

Technische Daten

Durchmesser	Frei wählbar von 180 mm bis 650 mm
Neigung	Frei wählbar von 5° bis 45°
Stauwasserhöhe	275 mm

Art.-Nr.	Verpackungseinheit
5120	Beutel à 1 Stk.

Ein ganzheitliches System für ein sicheres Unterdach

Ihre Vorteile auf einen Blick

- △ **Hochwertige Bahnen und Anschlusssteile auf TPU-Basis**
- △ **Für Dachneigungen ab 5° geeignet**
- △ **Unter Photovoltaik- und Solaranlagen einsetzbar**
- △ **Entspricht den Anforderungen der SIA 232/1**
- △ **Mitarbeiterschulung und Objektberatung**

