

Feinkörnige Kork-Gummi Trittschallunterlage

Universell einsetzbar – für vollflächige Verklebung oder schwimmende Verlegung



Vollflächige Verklebung auf Unterlagsboden.

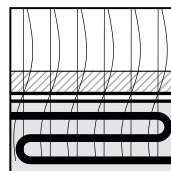
- △ **Universell einsetzbar** – für vollflächige Verklebung oder schwimmende Verlegung
- △ **Extrem elastisch und formstabil** – dank feinkörnigem Kork/Gummischrot
- △ **Ebene und homogene Oberfläche** – dank glatter Materialoberfläche
- △ **Bequemer Gehkomfort** – dank hoher Elastizität



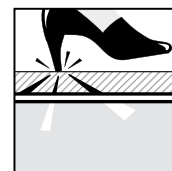
Kann auch als Trittschallunterlage unter schwimmende Böden verwendet werden. Auf mineralische Untergründe ist zwingend eine PE-Folie zu verlegen.

Technische Daten

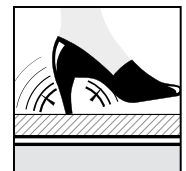
Material	Feinkörniges, polyuretangebundenes Gemisch aus Naturkork und Gummi
Dicken	2 mm und 3 mm
Gewicht	ca. 600g/m ² /mm
Dimensionen	2 mm x 1 m x 30 m 3 mm x 1 m x 20 m
Rollengrößen	2 mm: 30 m ² 3 mm: 20 m ²



Auch bei Bodenheizung geeignet



Sehr gute Trittschalldämmung



Vermindert Gehgeräusche