



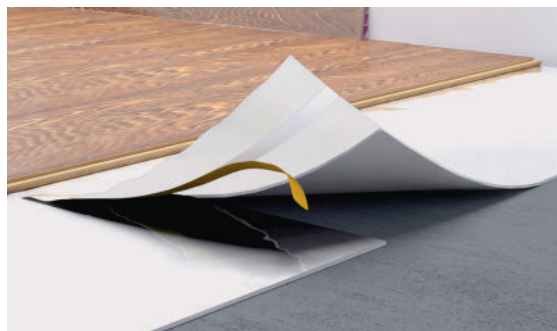
PE-Trittschallunterlage mit aufkaschierter PE-Feuchtigkeitsbremse, Überlappung und Selbstklebestreifen



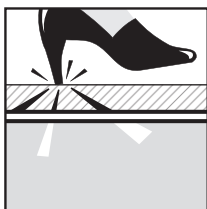
- △ **Hochreissfester Verbund von Schaum und Folie** – dank thermischer Verschweissung
- △ **Optimaler Feuchtigkeitsschutz** – dank Überlappung und Selbstklebestreifen
- △ **Kein separates Klebeband oder Unterlagsstreifen mehr notwendig** – spart Zeit und Geld
- △ **Gleitfähige Oberfläche** – damit der Boden optimal schwimmen kann
- △ **Recyclebar und FCKW-frei** – der Umwelt zuliebe

Technische Daten	
Material	Unvernetzter, geschäumter PE-LD-Schaum mit geschlossenzelliger Struktur, FCKW/HFCKW-frei
Feuchtigkeitsbremse	LDPE-Folie, ca. 180 my
Rohdichte (Schaum)	ca. 20 kg/m ³
Überlappung	6 cm mit Selbstklebestreifen

Artikel-Nr.	Dicke	Dimension	Rollengrösse
8122	3 mm	1 m x 25 m	25 m ²



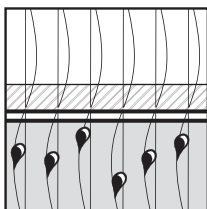
Überlappung 6 cm mit Selbstklebestreifen und reissfester Klebebandabdeckung.



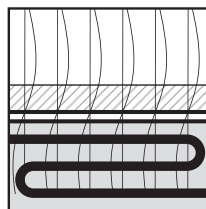
Gute Trittschall-dämmung



Vermindert Gehgeräusche



Schützt den Boden gegen aufsteigende Feuchtigkeit



Auch bei Bodenheizung geeignet



Recyclebar